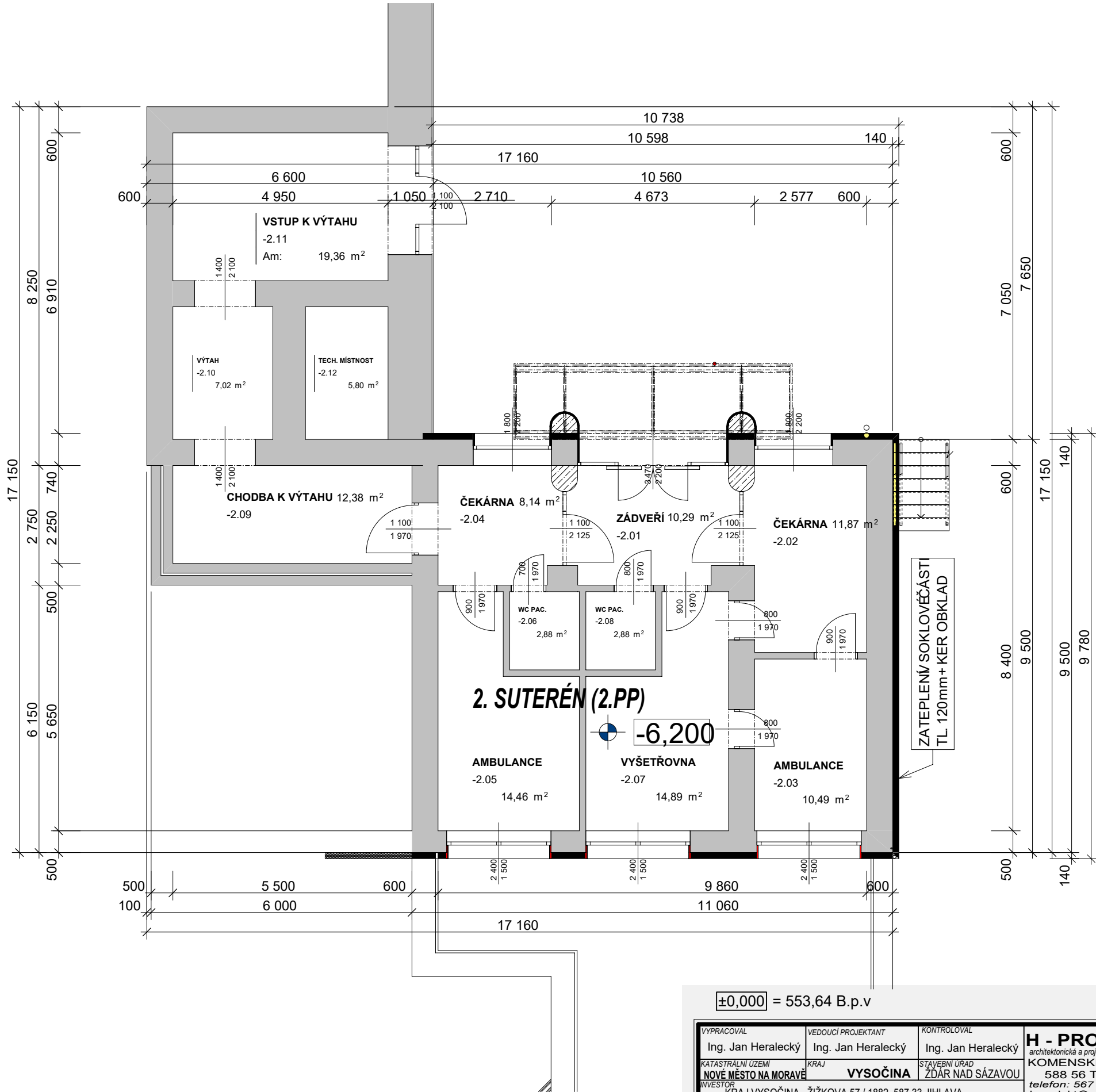


A

B



B

±0,000 = 553,64 B.p.v

VYPRACOVAL Ing. Jan Heralecký	VEDOUCÍ PROJEKTANT Ing. Jan Heralecký	KONTROLOVAL Ing. Jan Heralecký	<b>H - PROJEKT</b> architektonická a projektční kancelář		<b>123</b>
KATASTRÁLNÍ ÚZEMÍ NOVÉ MĚSTO NA MORAVĚ	KRAJ VYSOČINA	STAVEBNÍ ÚŘAD ŽDAR NAD SÁZAVOU	KOMENSKÉHO 308 588 56 TELČ telefon: 567 213 260 h-projekt@seznam.cz		<b>456</b>
INVESTOR KRAJ VYSOČINA, ŽIŽKOVA 57 / 1882, 587 33 JIHLAVA			STUPEŇ STUDIE PROVEDITELNOSTI		
AKCE <b>STUDIE PROVEDITELNOSTI NEMOCNICE NOVÉ MĚSTO NA MORAVĚ STAVEBNÍ ÚPRAVY ODN 2,3</b>			VYHOTOVENO 9/2020		
			FORMÁT 2xA4		
			Č. ZAKÁZKY 1237		
PŮDORYS 2.PP - STÁVAJÍCÍ STAV			MĚŘÍTKO <b>1:100</b>	ČÍSLO VÝKRESU <b>D.1.1-01</b>	